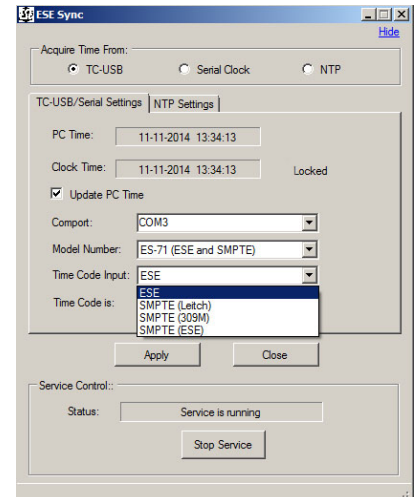


# ES-71

## SMPTE/EBU/ESE to USB Converter



ES-71 は SMPTE (EBU) または ESE リアルタイムコードを読み、USB に変換します。受けたタイムコードにより PC の時刻を校正できます。ユニットは 4 つの動作モードがあり本体のデップスイッチまたは専用ソフトウェアで設定できます。デバイスの電源は USB から供給を受けます。LTC はプレイスピード、日付フォーマットは ESE、Leitch、SMPTE 309M の 3 つのモードから選択できます。

### 機能:

- SMPTE/EBU リアルタイムコードを読み取り。
- LTC または ESE タイムコードで PC 時計を校正。
- PC 時刻校正用ソフトウェア付属
- エラー検知と自動修正(ジャムシンク)機能。
- Linux のリアルタイムモード対応
- 入力 BNC コネクタ
- サイズ 127mm(L) x 31mm (W) x 25mm (H)

## 仕様

|             |                                 |
|-------------|---------------------------------|
| 入力コネクタ      | BNC                             |
| 入力信号        | SMPTE/EBU または ESE TC            |
| ユーザービット     | Leitch, SMPTE 309M または ESE      |
| エラー検知機能     | あり (ON/OFF 可)                   |
| エラー補正機能     | あり (ON/OFF 可)                   |
| PC インターフェイス | USB タイプ B +5V, DC >500mA        |
| PC 時刻修正ソフト  | ESE Sync Control Panel Software |
| サイズ         | 127mm(L) x 31mm (W) x 25mm (H)  |
| 質量          | kg                              |

## 設定DIP スイッチ

| Mode               | DS1 | DS2 | DS3 | DS4 | DS5 | DS6 | DS7 | DS8 |
|--------------------|-----|-----|-----|-----|-----|-----|-----|-----|
| ESE                | OFF | OFF | OFF | OFF | *   | *   | *   | OFF |
| S/E RT LEITCH DATE | OFF | ON  | OFF | OFF | *   | *   | *   | OFF |
| S/E RT 309M DATE   | ON  | ON  | OFF | OFF | *   | *   | *   | OFF |
| S/E RT ESE DATE    | OFF | OFF | ON  | OFF | *   | *   | *   | OFF |
| WINDOWS®           | *   | *   | *   | *   | OFF | *   | *   | OFF |
| LINUX REAL TIME    | *   | *   | *   | *   | ON  | *   | *   | OFF |
| ERROR DETECT       | *   | *   | *   | *   | *   | ON  | OFF | OFF |
| ERROR CORRECT      | *   | *   | *   | *   | *   | ON  | ON  | OFF |

S/E = SMPTE/EBU LTC

RT = Real Time

直接 SMPTE タイムコードのデータを読み取りしたい場合は、ES-51 をご使用ください。