

LX-5212

Self-Setting Digital / Analog Clock

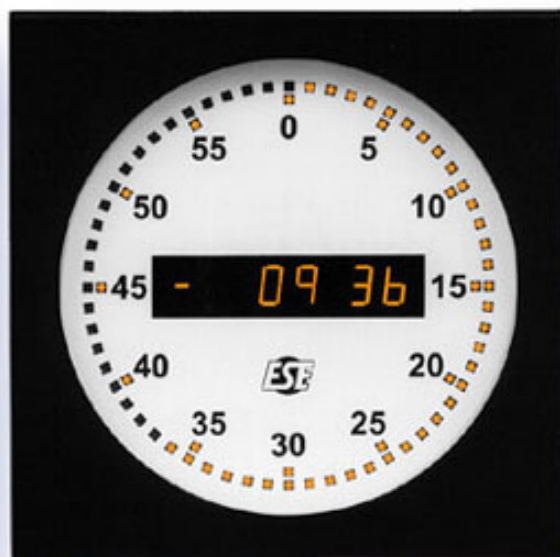
LX-5212 は壁掛けタイプのLED表示によるアナログタイプ時計です。
SMPTE または ESE、ASCII、IRIG-B タイムコードを読みます。
リファレンス入力が無くなった場合は自走モードに入ります。

文字盤 12"サイズ (300mm)
LED文字は25mm高、アンバーデジタル表示。
写真右のデジタル表示はタイマーカウントダウン表示。

機能

SMPTE または ESE、ASCII、IRIG-B タイムコードに対応。
12時、24時フォーマット表示切り換え。
タイムゾーンオフセット。
リファレンス停止表示インジケータ。
明るさ調整機能。
AC100-120V動作。
オプションでラックマウント可。
日本向け電圧仕様。AC100V入力。50/60Hz。

標準価格 (税別) LX-5212 ¥227,000-



Option

オプション	内容/標準価格 (税別)
/J	AC220V/50Hz 仕様/¥7,000
/NTP-C	NTP スレーブ表示/¥25,000 NTP サーバーから時刻を受けて表示。
/PoE	イーサネットケーブル経由 48V 駆動/¥25,000

オプションの組合せは一部制限が発生する場合があります。
詳細はお問合せください。