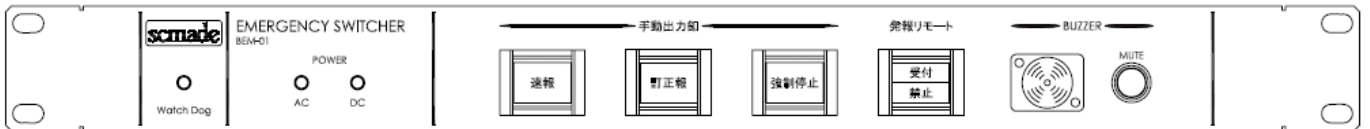


緊急放送対応システム

BEM-01 を使用した 緊急放送対応システム



概要

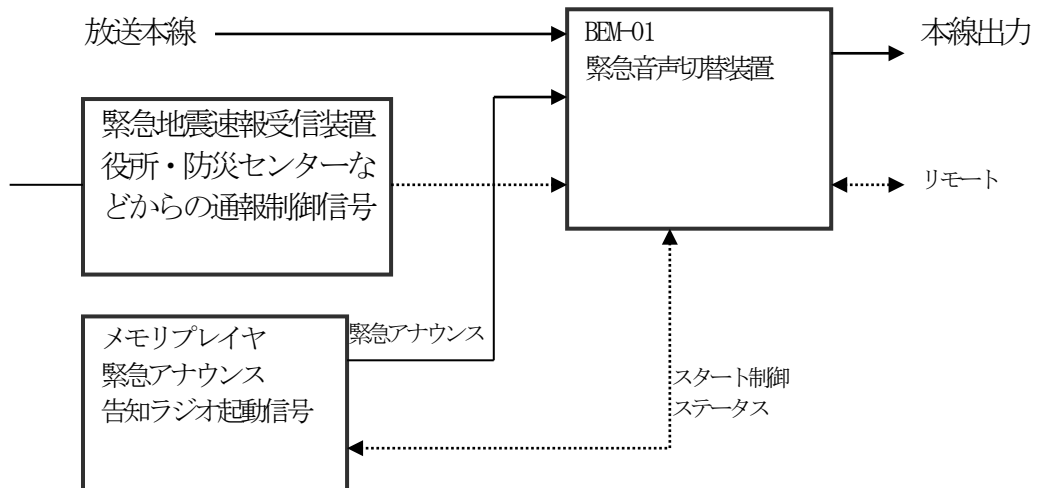
緊急放送対応システムは、緊急地震速報受信装置、J-ALERT 受信機、役所・防災センターなどからの通報制御信号と scmade BEM-01 緊急放送切替装置、メモリプレイヤーを組み合わせて、地震発生などのアナウンスまたは緊急告知ラジオ起動信号を放送に流すシステムを構成します。

BEM-01 緊急放送切替装置は緊急通報機器の平行出力を使用して放送本線に緊急アナウンス(信号)を割り込んで放送します。緊急アナウンス(信号)はフラッシュメモリプレイヤーを使用し、BEM-01 が制御します。

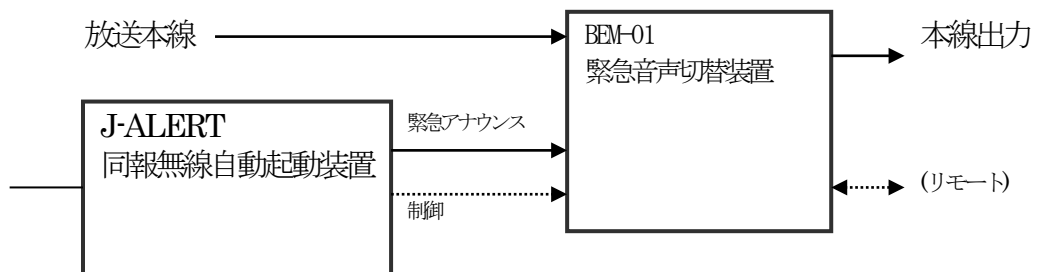
制御信号で放送本線をメモリプレイヤーの音声に切替えます。

本線戻りは、制御入力、メモリプレイヤーの音声終了、タイマー、手動操作など幾つかの条件を設定できます。

接続例1



接続例2 J-ALERT



特長

緊急地震速報受信装置、J-ALERT 受信機、役所・防災センターなどからの通報制御信号からの制御信号を受けて、放送出力をメモリプレイヤー(J-ALERT)の音声出力に切替えます。

メモリプレイヤーの音声を放送するシステムの場合、緊急警報アナウンス(音声 1)は自由を作る事ができます。

訂正報の再生はフロントパネル釦またはリモート制御入力から可能です。

手で警報アナウンスをキャンセルできます。

警報アナウンスに切り替わるとブザー発鳴しタリー出力します。

電源はAC100V ですが、外部バックアップ(DC12V) 入力の併用により電源を冗長化できます。

本線音声信号の切替えは高信頼性リレーを採用、アンプ無しで直接出力のため機器故障で本線が切れる事はありません。

開始制御

緊急地震速報受信装置、J-ALERT 受信機、役所・防災センターなどからの通報制御信号からの制御信号はパルスまたは連続メークに対応。

音声切替え制御はメモリプレイヤーのプレイタリー信号を受けて実行します。

制御終了

警報の終了条件はフロントパネルのディップスイッチで選択できます。複数条件選択可能。

1. 連続メーク信号の場合は制御信号オープンで停止。
2. 終了メークパルス入力。
3. メモリプレイヤーの音声再生停止信号。(プレイステータス)
4. 内蔵タイマー (20 秒から 160 秒まで、20 秒単位)

フロントパネル操作またはリモートコネクタから強制的に放送本線に戻すことができます。

制御出力

以下の制御出力があります。

1. 警報装置へのエンド(リセット)パルス出力。
2. ステータスタリー出力。
3. 機器異常タリー出力。
4. メモリプレイヤースタートパルス出力。
5. メモリプレイヤーストップパルス出力。

対応する緊急地震速報受信装置

パラレルの制御出力を有する機器。

警報事に連続タリーを出力する機器の場合は、リセット入力必要。

制御入出力

リモートコネクタ

DSUB-15 コネクタ

緊急速報受信装置からの制御入力1 スタートパルスまたは連続信号

緊急速報受信装置からの制御入力2 (END パルス)

緊急速報受信装置からの制御入力3 予約

強制停止入力

パルス入力。強制的に放送本線に復帰します。同時にエンド(リセット)パルス出力。

ステータスタリー出力

アナウンス再生に切り替わっている間、接点閉じます。ブレーク接点出力有り。

ステータス OC 出力

アナウンス再生に切り替わっている間、オープンコレクタ閉じます。

機器異常タリー出力

機器が異常の場合、リレー接点がメークします。

コントロールコネクタ

DSUB-25 コネクタ

スタートパルス出力。音声1、音声2

メモリプレイヤにスタートパルスを出力します。2系統。

ストップパルス出力。

メモリプレイヤにストップパルスを出力します。

プレイタリー入力。

メモリプレイヤからのプレイステータス出力を受けます。

シリアル入力コネクタ (オプション)

地震速報受信装置、その他機器からの制御信号としてシリアル入力対応。

RS-232C 入力、DSUB-9 コネクタ

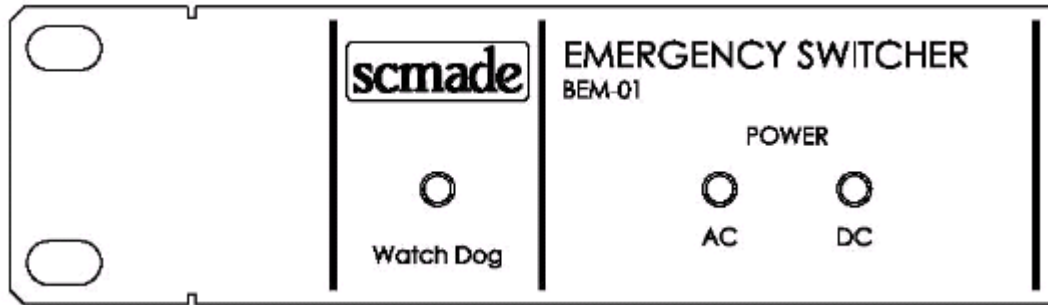
音声入出力

音声本線経路はアンプ無し、高信頼性リレーで直接出力します。
本機の電源オフの状態でも出力は切れません。

サブ入力はステレオまたはモノラル。

サブ入力をステレオで使用时は本線と同じ音声レベルになります。
モノラル使用时は入力レベル -10dBu $\sim +4\text{dBu}$ レベル可変。

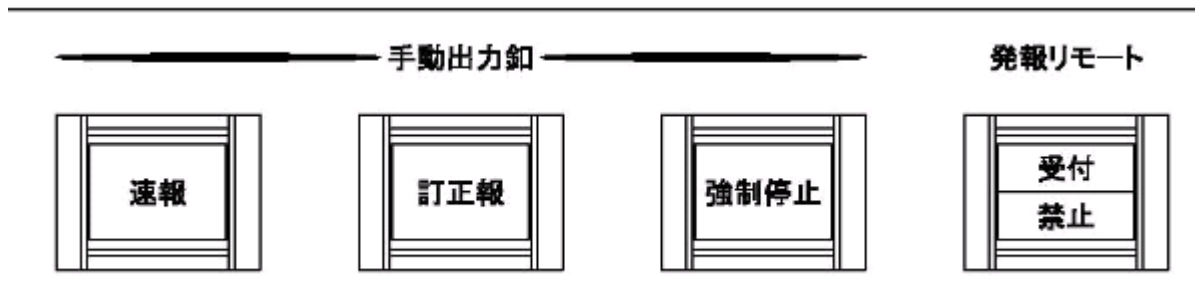
パネル



Watch Dog 機器の動作を監視。正常動作時LED点滅。

POWER

AC AC100V 入力のパイロットランプ
DC DC 入力のパイロットランプ



ボタン名称はフィルム交換で変更できます。

速報 スイッチ

速報を流します。音声1を再生制御。再生中(赤色)点灯。

訂正報スイッチ

訂正報を流します。音声2を再生制御。再生中(黄色)点灯。

強制停止スイッチ

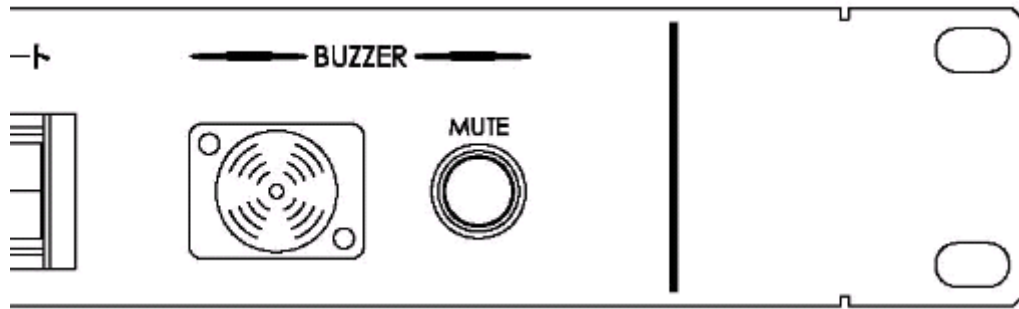
強制的に放送本線に戻します。

発報リモート

受付・禁止ランプが交互に点灯します。

受付 外部からの制御を受け付けます。(緑)

禁止 外部からの制御を受け付けません。(赤)



BUZZER

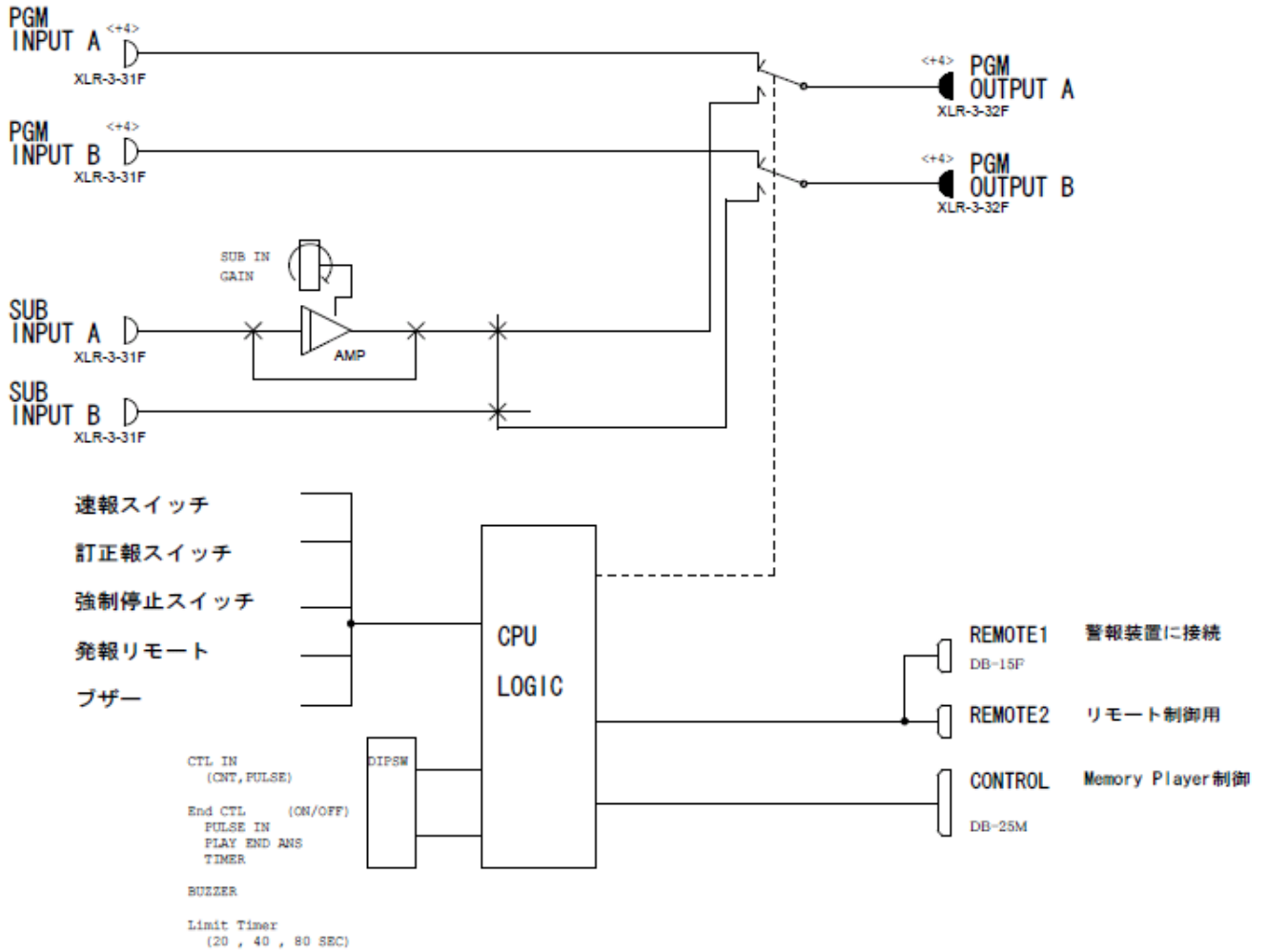
ブザー

緊急切替えが発生するとブザーがなります。
切替終了後も鳴り続けます。

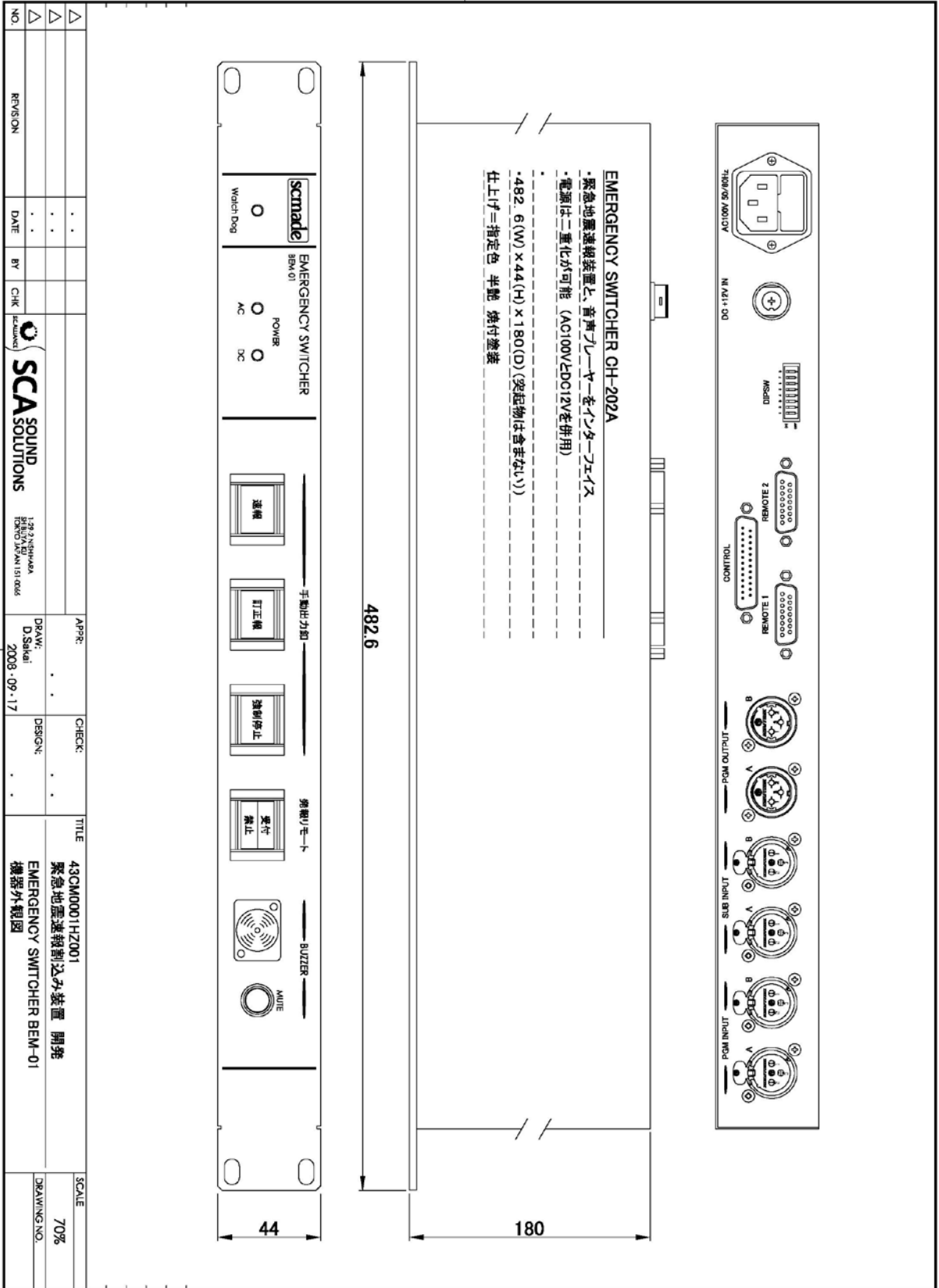
MUTE

ブザーをミュートします。

BEM-01 系統図



外觀図



本仕様は予告なく変更になる場合があります。

株式会社 エス・シー・アライアンス
SCA サウンドソリューションズ社
〒151-0066 東京都渋谷区西原 1-29-2
TEL: 03-3372-3661
FAX: 03-3372-3671
URL: <http://ss.sc-a.jp>
e-mail: support@ss.sc-a.jp