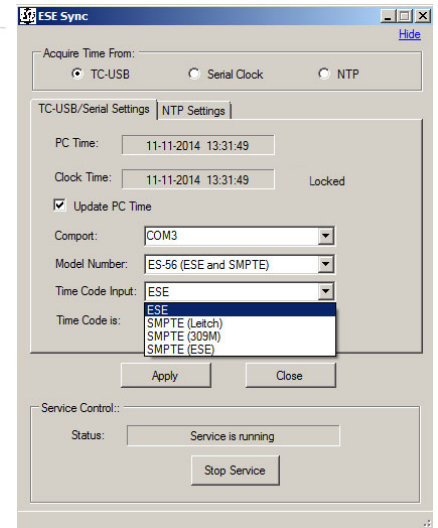


ES-56

SMPTE/EBU/ESE to USB Converter



ES-56はSMPTE(EBU)またはESEタイムコードを読み、USBに変換します。デバイスの電源はUSBから供給を受け、受けたタイムコードによりPCの時刻を校正、VIDEO編集のSMPTE LTCデータ読取り等の用途にも使用できます。ユニットは5つの動作モードがあり本体のデップスイッチまたは専用ソフトウェアで設定できます。LTCは順方向、逆方向ともにフレームまで対応、LTCのリアルタイムの日付フォーマットはESE、Leitch、SMPTE 309Mの3つのモードから選択できます。

機能:

- SMPTE/EBUタイムコードはフレームまで読み取り。
- LTCまたはESEタイムコードでPC時計を校正。
- PC時刻校正用ソフトウェア
- エラー検知と自動修正(ジャムシンク)機能。
- Linuxのリアルタイムモード対応
- 入力 BNCコネクタ
- サイズ 127mm(L) x 31mm(W) x 25mm(H)

仕様

入力コネクタ	BNC
入力信号	SMPTE/EBU 24, 25, 29.97, 30 frames/Sec または ESE TC
タイムコード読み取り	双方向 (SMPTE)、リアルタイム (ESE TC)
ユーザービット	Leitch, SMPTE 309M または ESE
エラー検知機能	あり (ON/OFF 可)
エラー補正機能	あり (ON/OFF 可)
PC インターフェイス	USB タイプ B +5V, DC >500mA
PC 時刻修正ソフト	ESE Sync Control Panel Software
サイズ	127mm(L) x 31mm (W) x 25mm (H)
質量	60g

設定DIPスイッチ

Mode	DS1	DS2	DS3	DS4	DS5	DS6	DS7	DS8
ESE	OFF	OFF	OFF	OFF	*	*	*	OFF
S/E FRAME RATE	ON	OFF	OFF	OFF	*	*	*	OFF
S/E RT LEITCH DATE	OFF	ON	OFF	OFF	*	*	*	OFF
S/E RT 309M DATE	ON	ON	OFF	OFF	*	*	*	OFF
S/E RT ESE DATE	OFF	OFF	ON	OFF	*	*	*	OFF
WINDOWS®	*	*	*	*	OFF	*	*	OFF
LINUX REAL TIME	*	*	*	*	ON	*	*	OFF
ERROR DETECT	*	*	*	*	*	ON	OFF	OFF
ERROR CORRECT	*	*	*	*	*	ON	ON	OFF

S/E = SMPTE/EBU LTC
RT = Real Time

SMPTE/EBU Frame Rate Mode

ユーザーがUSBからのデータを直接読み取ることができるモード。

このモードの時はESE Sync Control Panel Softwareは使用できません。

スピード 153,600baud、SMPTE フレーム単位で出力します。

データフォーマット 17bytes

<255>

<Frame / Tenth>

<Second>

<Minute>

<Hour>

<DOY / User1>

<100DOY / User2>

<Day / User3>

<Month / User4>

<Year / User5>

<User6>

<User7>

<User8>

<Flags1>

<Flags2>

<Flags3>

<254>