

# ES-748

## Programmable Event Controller

ES-748はイベント設定をPC入力で行う最大100イベントに対応したイベントコントローラーです。製品に添付しているアプリをWindows PCに組み込み、イベント設定を行います。SMPTE タイムコードを読み取り、最大100イベントの制御（リレー接点）出力します。フロントパネルの8桁LEDは時、分、秒、フレームを表示します。読み取ったタイムコードが設定時刻と一致するとリレーがパルス出力します。

### 機能:

SMPTE タイムコード入力 XLR3-31(F)、2番ホット、アンバランス入力

タイムコード表示 8桁、14mm 高、赤色

イベント登録数は最大100で、リレー出力10系統に対応。

イベント番号は001~99で、各イベントはリレー出力0~9に1:1に対応。

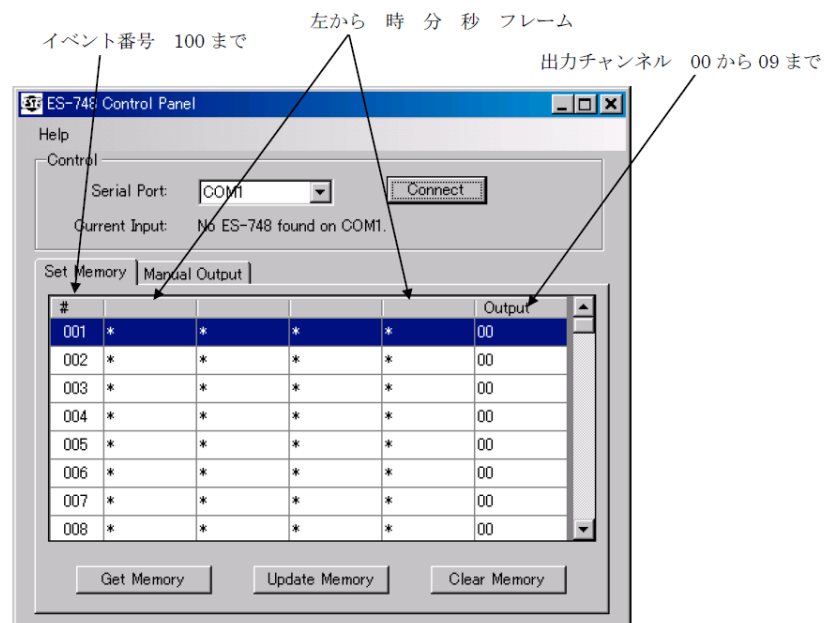
パルス出力 100msec、リレー接点最大電流500mA,10W（工場出荷設定）

出力パルス幅は10mSec, 100mSec, 1Sec またはラッチモードに切り換え可能、内部DIPスイッチ変更、

PC 設定画面 例

### 出力コネクタ

DSUB-25 ピン	リレー出力 内容
1,14	出力0
2,15	出力1
3,16	出力2
4,17	出力3
5,18	出力4
6,19	出力5
7,20	出力6
8,21	出力7
9,22	出力8
10,23	出力9



### 仕様

入力 XLR-3(F)コネクタ、バランス入力

タイムコード SMPTE/EBU、100mV~10Vpp、入力インピーダンス 2kΩ

ディスプレイ フロントパネル 14mm 高 橙色LED 8桁

制御出力 DB-25(F)、リレーメーク接点、10回路、接点容量 最大500mA

イベント時指定時間接点クローズ、ブザー音あり

電源 AC100-120V 動作、最大消費電力15W。

サイズ 482mm(W) x 44mm (H) x 240mm (D) 突起含まず

質量 2.3kg