

■システム導入 / 更新のための Q&A

メンテナンスサポートはどうなっていますか？

インターネットを介したリモートサポートをご提供いたします。

通常はおお客様の事務所インターネット回線を共有します。

Harmony システムの LAN と事務所 LAN は分離しているためセキュリティの心配はございません。

システムの冗長化は可能ですか？

システムの完全二重化、コールドスタンバイによる簡易冗長化等、多彩な冗長化オプションをご用意しています。

現在 DAD(米国 ENCO 社製 APC, Digital Audio Delivery)を使用していますが、DAD から更新は可能ですか？

DAD からの移行ももちろん可能です。DAD で使っていた素材を Harmony に移行できます。

操作感、画面構成も DAD から大きく変わらないように設計されています。

又他社様 APC をお使いのおお客様の更新もご相談にのりますのでお気軽にお問い合わせください。

機器の設置工事はどうすれば良いでしょうか？

基本セットに周辺機器、ケーブル類、コネクタ盤等を含めた「Harmony 導入パッケージ」として機材はパッケージ化しております。

この導入パッケージに弊社での設置工事や現地トレーニングをオプションとして追加することができるため、システム設計から施工工事まで全て弊社で一貫して承ることが出来ます。

もちろん、お客様のシステム規模・ご予算に合わせてパッケージをカスタマイズしていくことで最適なご提案をいたします。

■主な機器仕様

●Harmony SERVER 用 PC

DELL PowerEdgeR230 相当

RAID1、Windows Server2016 Essentials Edition

●Harmony APS、STUDIO、FORG、Plamio 用 PC

DELL Optiplex7060 相当

Windows 10 Pro 64bit、23.8インチモニター付属)

音声カード Digigram 製 VX222e 相当 1 ステレオ (APS,ADMIN,Plamio)、Digigram 製 VX442e 相当2ステレオ (STUDIO)

全ての PC に DELL 5 年間の無償オンサイトサポートをお付けしています。

●SW-920H スイッチャー

音声入力：

アナログステレオ 8ch 入力+1ch(DAF) の計 9ch 入力

Ch1~Ch8:Dsub25 メスタイプ

DAF 専用入力：XLR3 メス x2(ステレオ)

外部入力 4ch：Dsub25 メスタイプ (4 ステレオ)

モニタースイッチャー機能内蔵

音声出力：

PGM 出力：XLR3 オスタイプ (ステレオ)

モニター出力：XLR3 オスタイプ (ステレオ)

制御：

CONT I/O 1~8：Dsub9 メスタイプ (テイクスイッチ入力、オンエアタリー出力、割り込み制御入力)

Ethernet：

制御規格 10/100BASE-T

筐体仕様：

EIA 2U サイズ

※機器仕様、システム仕様は予告なく変更となる場合がございますので予めご了承ください。

ラジオ局向け放送自動運行システム

新規開発品

Harmony

RADIO SYSTEM



エス・シー・アライアンスで国産のラジオ局向け放送自動運行システムを開発しました。20年以上に及び 100 を超える放送局様へ DAD 自動運行システムの販売、施工、サポートを行ってきた実績を基に多様化する日本のラジオ放送への最適化を図っています。

Harmony(ハーモニー)RADIO SYSTEMは、ラジオ局に必要とされる自動運行システム(APS)、CM/番組再生(DAF)、放送素材管理、音声スイッチャー、営放システム(EDPS)さらにスタジオ DAW の機能をもった、Windows PC ベースの総合放送システムです。

拡張性に優れており、APS と DAF だけのコンパクトでローコストなシステムから、EDPS やスタジオ DAW を複数もつような大規模なシステムまでフレキシブルに対応する事ができます。コミュニティエフエム局から、小~中規模の県域及び広域エフエム局に最適です。

Harmony システムを構成する各アプリケーションは、操作性やデザインの共通化はもちろん、音声素材ファイルも一元化されたデータベースで管理され、シンプルな操作性とインターフェイスにより、必要な作業量の低減と、ヒューマンエラーによるトラブルを最小限にするように設計されています。

システム更新のお問い合わせ、デモのご依頼等お気軽にご連絡ください。

Ha/money システム構成

RADIO SYSTEM

- Harmony システムは PC、スイッチャ、ネットワークスイッチ等から構成される標準パッケージに、お客様で必要な機能にあわせてオプション機能を追加していく構成になっています。
- 従来の APS と DAF を統合した、シンプルかつ高機能なラジオ自動運行システムです。
- 主要な機器は標準的な 40U ラック 1 本に収めることができます。
- 最大 3 日分の放送データを Server から APS へ予めコピーするため、Server 障害時でも放送に影響が起きづらい仕組みを採用しています。

基本セット

Harmony システムの基本となる SERVER, APS, ADMIN, 専用スイッチャ、スイッチのセットです。

Ha/money SERVER



- ・データベース管理、ファイルサーバー

システムサーバー

Ha/money APS

【Harmony APS での運行画面】



- ・自動運行、CM/番組送出
- ・放送素材が無い場合は予め登録した Emergency 素材を流すことが可能
- ・自動放送裏録、再放送機能

自動運行、CM/番組再生、裏録端末

Ha/money ADMIN

【Harmony ADMIN での運行データ編集画面】



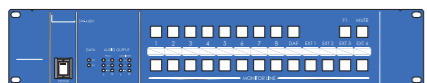
- ・ Harmony APS で再生する CM や番組素材の登録、運行データ編集
- ・ 放送時間の自動計算、各種入力エラー表示で放送事故を防ぎます。
- ・ 音声素材の自動コンバート (MP2/3、AAC、AIFC に対応)

高機能ながらもシンプルな操作性を実現しています。

素材登録 / 運行データ編集端末

Ha/money SWITCHER

SW-920H スイッチャー



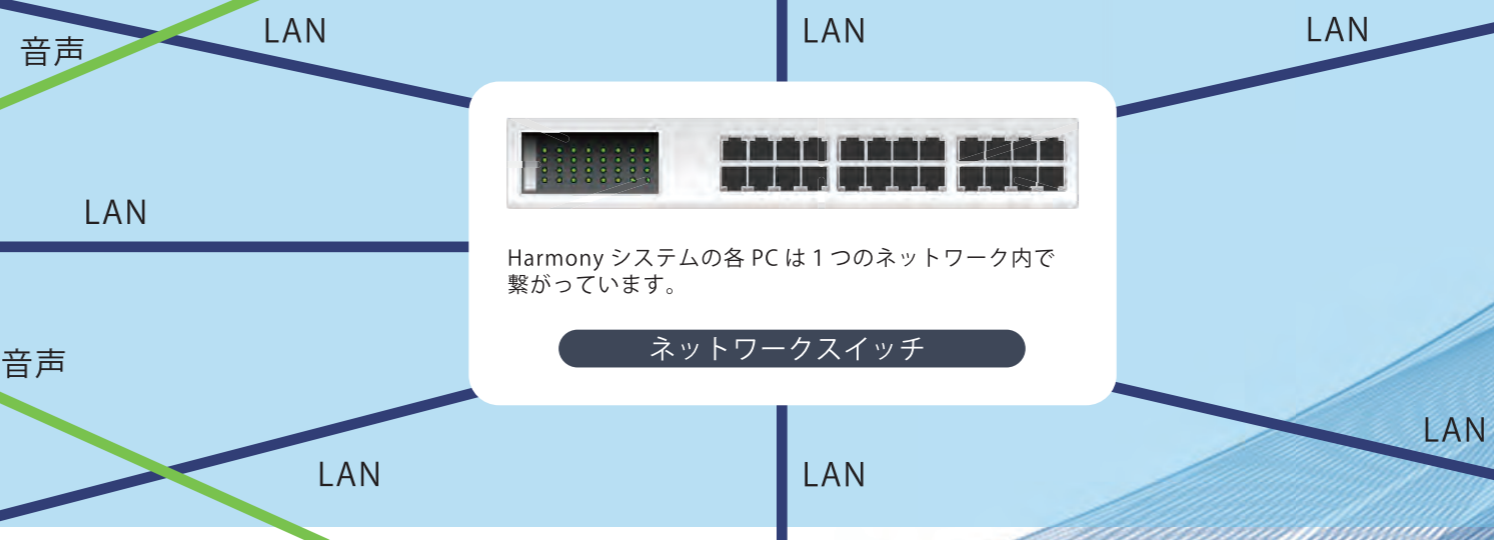
- ・ Harmony システムに合わせて自社設計、自社製造したモニター セレクター機能付スイッチャー
- ・ アナログステレオ 8ch+CM/番組専用 ch の計 9ch 入力
- ・ 各チャンネルにテイクスイッチ入力 / オンエアタリー出力付で豊富な制御入出力

専用 8ch + DAF アナログ音声スイッチャー



Harmony システムの各 PC は 1 つのネットワーク内で繋がっています。

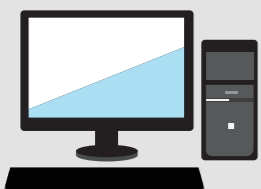
ネットワークスイッチ



オプション

お客様のご希望に合わせて、標準パッケージには以下のオプションマシンを追加することができます。

Plamio for Ha/money



- ・プレイリスト自動再生用マシン
- ・CM/番組とは別系統出力でプレイリストを再生
- ・シャッフル再生機能搭載

自動音楽再生システム ※Option

FORG for Ha/money

【FORG for HarmonyのCM 割付管理画面】



- ・顧客管理や自動穴埋め等営業管理に必要な機能が充実した高機能営放システム (EDPS)
 - ・同業種、スポンサーの競合チェックや前週との比較チェック等で入力ミスを防ぎます。
 - ・請求書等の帳票を Excel 経由で印刷可能。Excel テンプレート修正で自由に帳票フォーマットは変更可能。
- 番組表のような画面で視覚的に操作できます。

営放システム (EDPS) ※Option

Ha/money STUDIO

【Harmony STUDIO のボン出し画面】



- ・スタジオ DAW, 2 系統ボン出し、カート再生用マシン
- ・スタジオでの素材編集、スタジオ運営業務の最適
- ・ Harmony APS が故障時はこのマシンを Harmony APS の代替機として動作可能。

画面下部にはトラックエディターがあり、素材の試聴、編集が可能です。

スタジオ DAW 端末 ※Option