

製品名 : IP ネットワークコンソール
 型式 : **Radius 8 Fader Console System**
 メーカー : Axia

Radius 8 Fader Console system はコンソールとルーターをセットにしたラジオ向けミキシングシステムです。

音声及び制御入出力、内部音声処理、ネットワーク接続機能、電源を一体化したコンソールエンジン及び操作パネルとなるコントロールサーフェイスの組み合わせで1 ミキシングシステムとなります。

複数の AXIA ミキシングコンソール及び各種ノードを組合わせたシステムでは、LiveWire 接続機器間で音声、制御をシステム全体で共有できます。

Radiusコントロールサーフェイスユニット

- RadiusコアとCANBusコネクタ1本で接続しスタンドアロンのコンソールとして動作
- Radiusコアに2つあるギガビットイーサを通じAXIAネットワークの一部としても動作
- ギガビットイーサを使用することで最大4台のRadiusコンソールをイーサネットスイッチ無しでデジチェーン接続可能
- メインバスはステレオ3系統及びステレオユーティリティバス
- 各フェーダーは自動ミックスマイナス機能
- 4パターンを設定をスナップショットに保存、再現
- デスクトップ据え置き、デスクトップドロップインマウント、ラックマウント対応

Radius 8 フェーダーコンソールサーフェイス

P/N 2001-00273

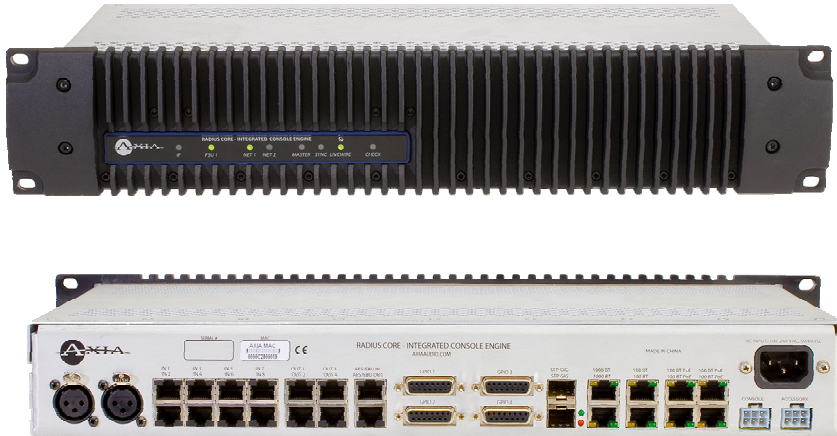
Radius8フェーダーコントロールサーフェイス本体



QOR.16 インテグレートドコンソールエンジン P/N 2001-00274

- ▶ DSPベースミキシングエンジン、オーディオI/O、GPIO制御ロジック、イーサネットスイッチ内蔵
- ▶ ファンレスデザインで設置場所を選びません

QOR.16エンジン本体



オーディオ入出力

アナログマイク入力	x2
アナログステレオライン入力	x8
アナログステレオ出力	x4
AES/EBU デジタル入力	x1
AES/EBU デジタル出力	x1
GPIO ポート	x4

Network ポート

1000BASE	x2
100BaseT (内POE x4)	x6
SFP PIG (光り接続用ポート)	x2
Gigabit ポート (RJ-45 & SFP)	x2
CANBus コネクタ	x4

スペック

マイクインプット

入力レベル: -75dBu ~ -20dBu
入力インピーダンス: 4k Ω

ラインインプット

入力レベル: +4dBu or -10dBv (選択式)
入力インピーダンス: 20k Ω

アナログライン出力

通常出力レベル: +4dBu
最大出力レベル: +24dBu
出力インピーダンス: <50 Ω (バランス)

デジタルオーディオ

基準レベル: +4dBu (-20dBFS)
インピーダンス: 110 Ω (バランス) (XLR)
信号フォーマット: AES-3 (AES/EBU)
AES-3 入力準拠: 24-bit サンプルレートコンバーター内蔵
AES-3 出力準拠: 24-bit 出力サンプルレート: 48kHz
信号処理速度 <3ms, Mic in → モニターアウト

周波数特性

全入力→全出力: +0.5/-0.5dB, 20Hz ~ 20kHz

ダイナミックレンジ

アナログインプット→アナログアウトプット:
102 dB リファレンス 0dBFS, 105 dB "A"
デジタルインプット→デジタルアウトプット: 125 dB

入力換算ノイズレベル

マイクプリアンプ -128dBu, 150 Ω source,
基準入力50dBu 時

歪み及びノイズレベル

マイクプリアンプ→アナログラインアウト: <0.005%,
1 kHz, (-38dBu input, +18 dBu output)
アナログラインインプット→アナログラインアウト:
<0.008%, 1 kHz, (+18dBu input, +18dBu output)
デジタルインプット→デジタルアウト: <0.0003%, 1
kHz, -20 dBFS

電源仕様 (QOR.16with and Console)

オートセンシング 90VAC ~240VAC, 50 Hz/60 Hz,
IEC receptacle, internal fuse
消費電力 約100 W

動作温度

-10°C ~ +40°C, 湿度90% 結露なきこと

寸法 (WxHxD)・重量

QOR.16 : 482.6 x 88 x 203.2 mm 突起含まず
6.8kg

Radius frame : 519.3 x 111.2 x 482.9 mm
5.5kg

ミキサー機能

メインアウト

	Type
Program 1	Stereo
Program 2	Stereo
Program 3	Stereo
Program 4	Stereo
Program 4 Record	Stereo
Program 4 Phone	
V-Mixer	Stereo
V-Mode Stereo	Stereo

機能

ステレオアウト1 (プログラムアウト)
 ステレオアウト2 (サブアウト)
 ステレオアウト3
 ステレオアウト4
 ステレオアウトREC (PRE/POST 切替可)
 ステレオヘッドフォンアウト (PRE/POST 切替可)
 (internal bus only)
 V-Mix ステレオソースアウト
 V-MixMONO ソースアウト

モニターアウト

	Type
CR Monitor	Stereo
CR Headphone	Stereo
Studio Monitor	Stereo
Studio Headphone Talent	Stereo
Studio Headphone Guest	Stereo
Preview	Stereo
Talk to External	Mono
Talk to CR	Stereo

機能

コントロールルームモニタースピーカーレベルコントロール
 コントロールルームヘッドフォンレベルコントロールアウト
 スタジオモニタースピーカーレベルコントロールアウト
 スタジオヘッドフォンアンプ用アウト (トークバック有)
 スタジオヘッドフォンアンプ用アウト (トークバック無)
 ステレオリッスンスピーカーアウト
 トークバックモノラルアウト
 コントロールルーム用トークバックアウト

モニターインプット

	Type
Microphone Input	Mono
Analog Line Input	Stereo
Digital Line Input	Stereo

機能

2マイクインプット (標準)

ソースアウト

	Type
Feed-to-Source A	Mono
Feed-to-Source B	Mono

機能

ミックスマイナスA (Lch ソース送り) トークバック割り込み有
 ミックスマイナスB (Rch ソース送り) トークバック割り込み有