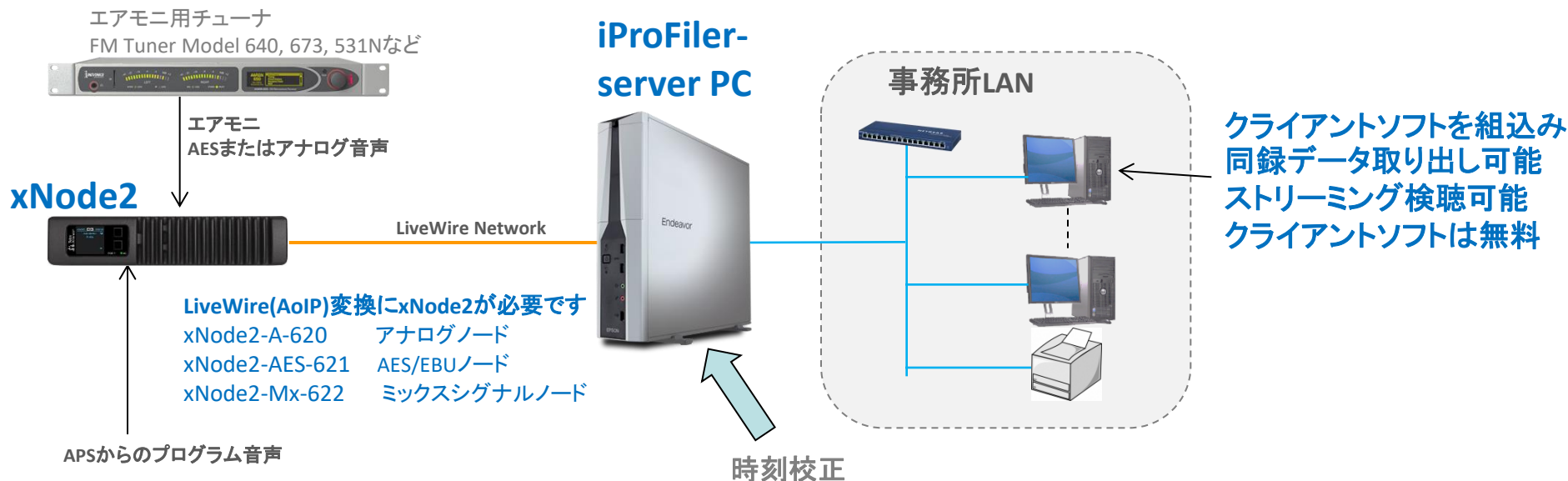


パソコンベースの同録セットです。複数のストリーミングを同時録音可能。
 複数の端末から同録音声の取り出し可能。



基本構成 = PC(Win10)、iProFiler(アプリ)、xNode2(音声I/Oデバイス)の組合せ

iProFilerの録音ソースはLiveWireのストリーミング信号です。
 直接音声機器は接続できないのでxNode2などLiveWire出力対応機器が必要です。
 iProFiler Serverソフトは複数のソースを録音できます。

例

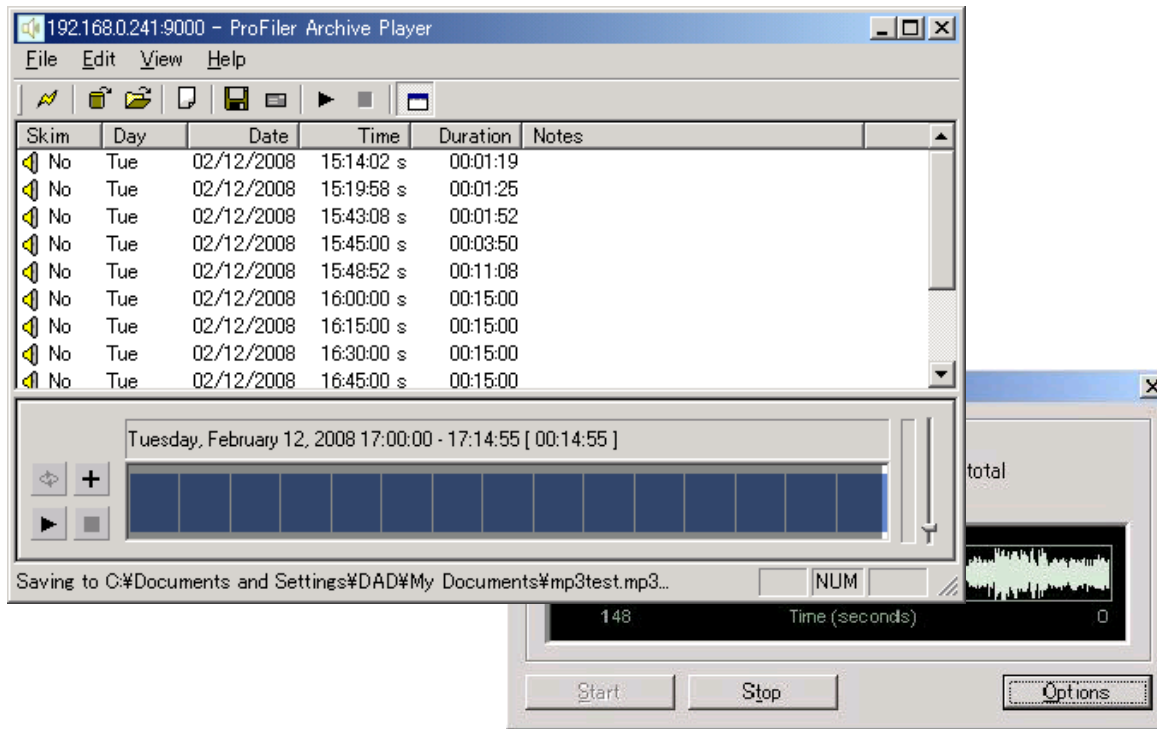
Ch1・・・法定同録。連続録音、3か月間保存、保存設定期間を過ぎたファイルは自動消去。

Ch2・・・番組録音、タイマー機能を使用して生番組のみを録音。

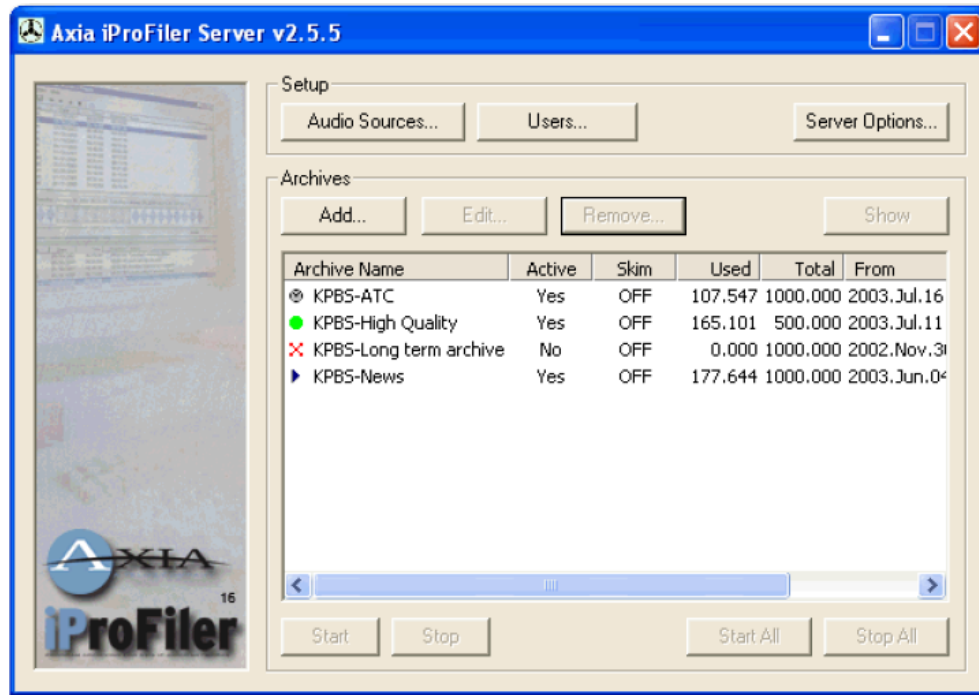
Ch3・・・スタジオの出力を接続、さらにMic ONタリーを受けマイクオンしている間のみ録音。

録音フォーマットはmp3形式、法定同録は64kbps、番組同録は256kbpsなど、複数フォーマットの同時録音が可能。

AXIA iProFiler は、FraunhoferのMP3コンプレッションを採用し、高音質のロギングを行います。録音専用のサーバーソフトとクライアントソフトを組み合わせで使用します。Windows10が動作するパソコンに組み込みます。



複数のビットレートで同時に保存ができます。
 1系統はエアモニを低ビットレートで長期間保存。
 2系統目は、マスター出力を高ビットレートで高音質保存。
 等の使い方が可能です。(録音ソースは最大は4系統)
 更に、番組のタイマー録音としても使用可能。
 デュアルモノ使用可能
 ftpサーバーにアップ可能



サーバー画面例

ご参考ファイルサイズ (44.1kHz, STEREO設定の場合)

BitRate bps	日数				単位
	14日	31日	100日	365日	
320	48	107	346	1,261	GB
256	39	86	276	1,009	
192	29	64	207	757	
128	19	43	138	505	
96	15	32	104	378	
64	10	21	69	252	
48	7	16	52	189	
32	5	11	35	126	

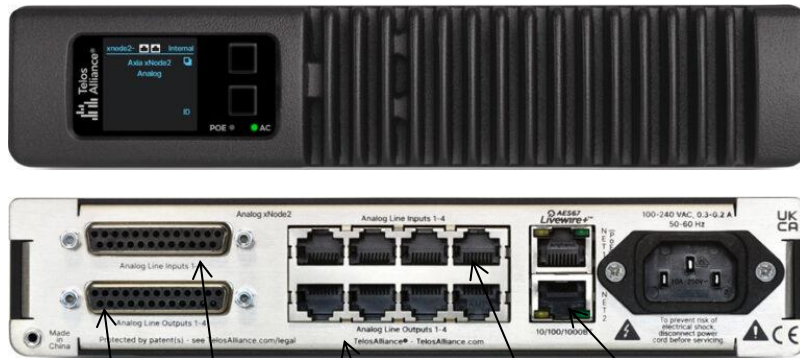
BitRate選択肢
 44.1kHz STEREO
 320, 256, 192, 128,96kまで
 22.05kHz STEREO
 80kbps以下

256kbpsのビットレートで1年間録音すると約1TBとなります。

xNode2 各モデル

- xNode2-A-620 アナログノード 8モノ、または4ステレオライン入出力
- xNode2-AES-621 AES/EBUノード 4ステレオAES/EBU入出力
- xNode2-Mx-622 ミックスシグナルノード XLRマイク x1、アナログ・ライン入出力 x各3、AES3入出力 x各1、GPIOポート x2

xNode2-A-620 アナログノード



xNode2-A-620

- 入力インピーダンス: >40kΩ バランス
- 入力基準レベル: +4dBu
- 入力ヘッドルーム: 入力基準レベルより20dB以上
- 出力ソースインピーダンス: <50Ω バランス
- 出力ロードインピーダンス: 最小600Ω
- ノミナル出力レベル: +4dBu
- 最大出力レベル: +24dBu
- 周波数特性: +/-0.5dB, 20Hz~20kHz
- レイテンシー: アナログ入力からアナログ出力: ネットワーク、コンバータ、ミキシングプロセス含めて 4.5ms
デジタル入力からデジタル出力: ネットワークミキシングエンジンを含む 3.5ms (ASRCオフ)
- 電源AC入力: オートレンジ電源 95VAC~260VAC, 50Hz~60Hz
- 消費電力: 16W、PoE電源規格PoE+ (IEEE802.3at)
- サイズ: 22(W) × 4.4(H) × 30(D)cm コネクタなど突起含まず。
- 重量: 3.2kg (本体)

iProFiler同録 基本セット構成 【iProSet01-Basic5000】

iProFiler SERVER	Endeavor JM5000 (SSD1TB × 2)	EPSON	x1
自動同録ソフト	iProFiler	AXIA	x1
アナログノード	xNode2-A-620	AXIA	x1
2ポートLANアダプタ	GPE-2500-2T2	PLANEX	x1
RJ45 XLR3F変換ケーブル	CABLE-XLRFD (1.8m)	angryaudio	x4本
xNode iProFiler間接続LANケーブル	KB-T6TS-05N (5m)	サンワサプライ	x1
組込み・設定費用			

iProFilerソフトをPCに組込んで納品します。

クライアント側のネットワーク環境はご用意ください。

xNodeとiProFiler間の接続はLANケーブルでダイレクトに接続できます。

クライアントソフトの提供は無償となり、複数のPCに組込んでご使用頂けます。

時刻校正 (NTPサーバー) が必要です。各種方式がありますので、最適な方法を提案させていただきます。

現地工事が必要な場合は別途申し受けます。

録音設定、操作説明をリモートで行うことも、お客様の環境によっては、可能です。

※AXIA製ミキサーと組み合わせるシステムの場合は、機器構成が変わる場合があります。

※PC 及び 他製品 について、モデルを予告なく変更する場合がございます。

※ご希望の容量や仕様により、機器構成が変わる場合があります。

StudioHub製 x-Node2の音声I/O RJ-45コネクタ変換ケーブル



RJ-45・XLR変換
RJ-45プラグとXLRメスコネクタ変換ケーブル
ケーブル長 1.8m
型番: CABLE-XLRFD



XLRオス・RJ-45メス変換
StudioHub+ケーブルをソースの機器と接続するアダプタ
ケーブル長 20cm
型番: ADAPT-XLRMD



先バラ・RJ-45変換
RJ-45プラグと先バラケーブル
ケーブル長 1.8m
型番: CABLE-TAIL



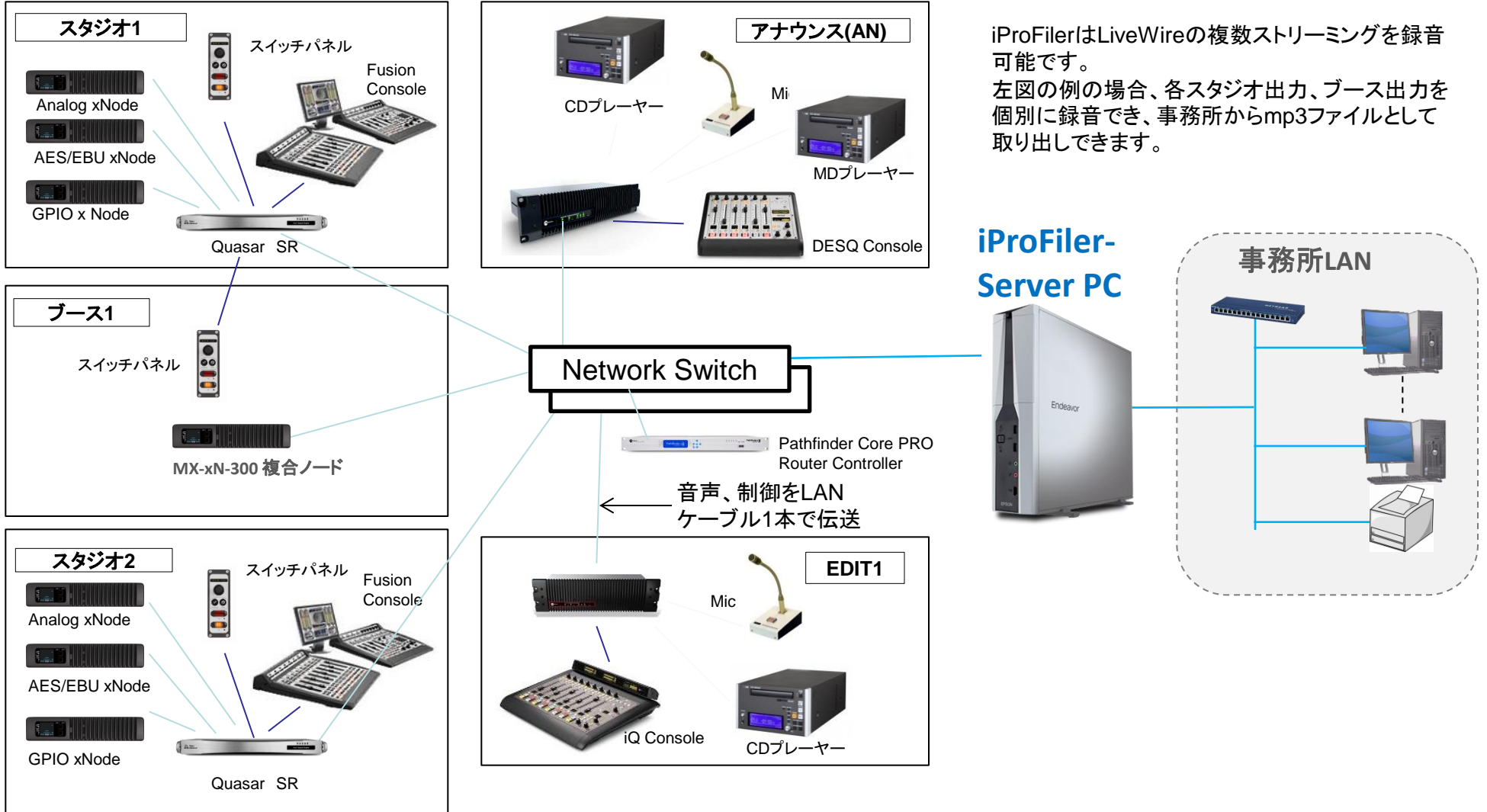
RJ-45・XLRオス変換
RJ-45プラグとXLRオスコネクタ変換ケーブル
ケーブル長 1.8m
型番: CABLE-XLRMF



XLRオス・RJ-45メス変換
StudioHub+ケーブルをソースの機器と接続するアダプタ
ケーブル長 20cm
型番: ADAPT-XLRFD

LiveWire システム構成例

Livewireはイーサネット上で最大460ステレオソースのニアPCMオーディオ(48KHz/24bit)や、プログラム関連データ、外部機器制御信号をイーサネットで伝送します。また同一ネットワーク内でファイル転送、メッセージング、他のトラフィックデータも伝送可能です。



iProFilerはLiveWireの複数ストリーミングを録音可能です。
左図の例の場合、各スタジオ出力、ブース出力を個別に録音でき、事務所からmp3ファイルとして取り出しできます。