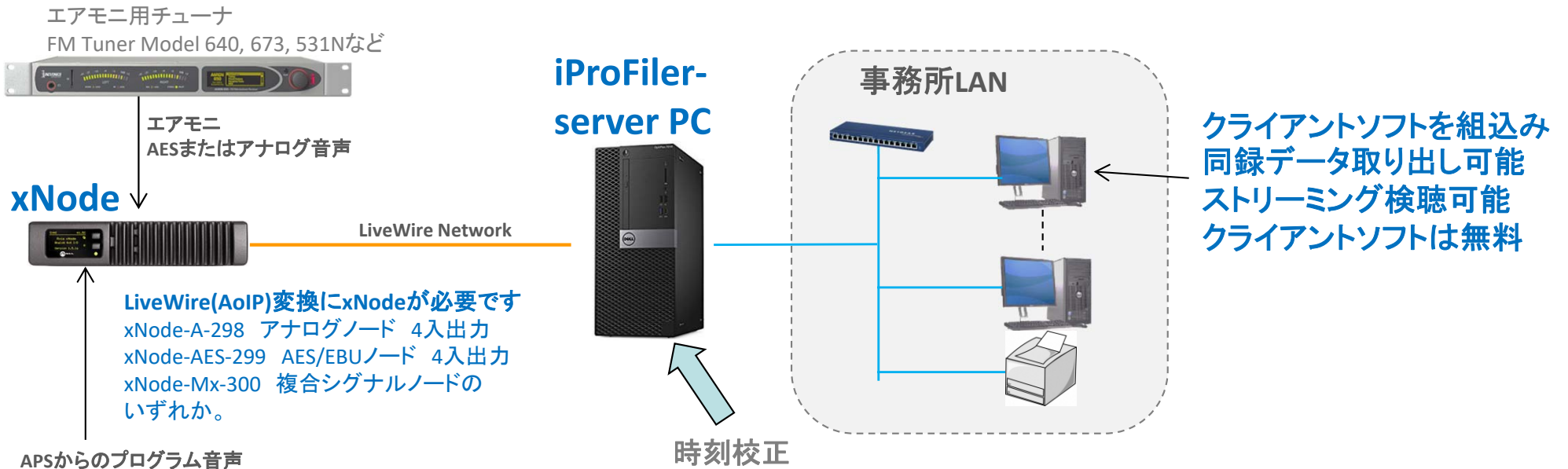


パソコンベースの同録セットです。複数のストリーミングを同時録音可能。  
複数の端末から同録音声の取り出し可能。



## 基本構成 = PC(Win10)、iProFiler(アプリ)、xNode(音声I/Oデバイス) の組合せ

iProFilerの録音ソースはLiveWireのストリーミング信号です。  
直接音声機器は接続できないのでxNodeなどLiveWire出力対応機器が必要です。  
iProFiler Serverソフトは複数のソースを録音できます。

例

Ch1・・・法定同録。連続録音、3か月間保存、保存設定期間を過ぎたファイルは自動消去。

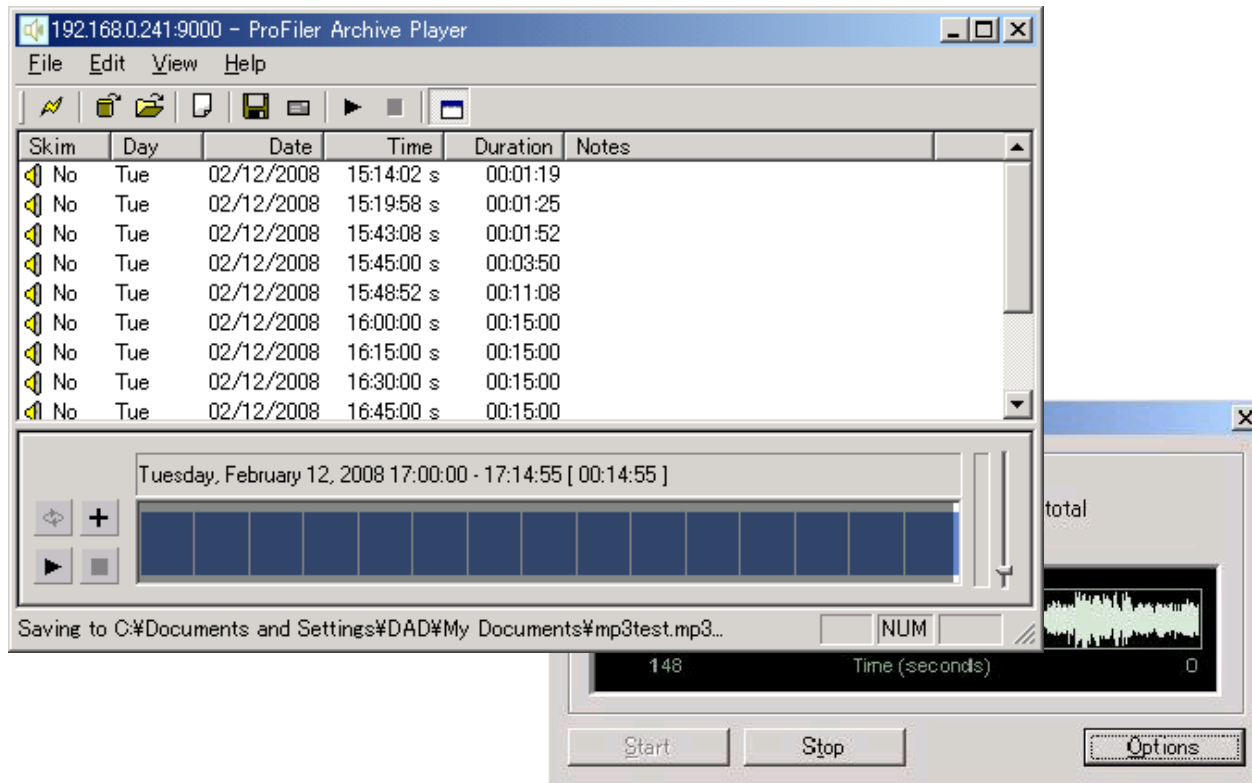
Ch2・・・番組録音、タイマー機能を使用して生番組のみを録音。

Ch3・・・スタジオの出力を接続、さらにMic ONタリーを受けマイクオンしている間のみ録音。

録音フォーマットはmp3形式、法定同録は64kbps、番組同録は256kbpsなど、複数フォーマットの同時録音が可能。

AXIA iProFiler は、FraunhoferのMP3コンプレッションを採用し、高音質のロギングを行います。

録音専用のサーバーソフトとクライアントソフトを組み合わせで使用します。  
Windows10が動作するパソコンに組み込みます。



複数のビットレートで同時に保存ができます。

1系統はエアモニを低ビットレートで長期間保存。

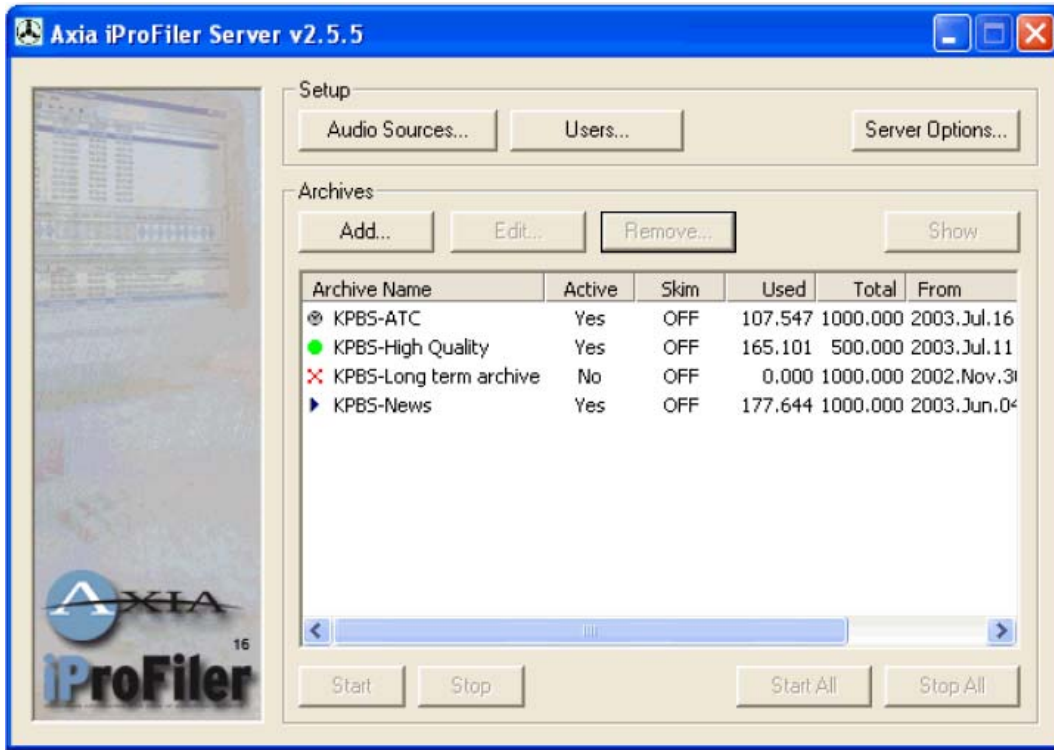
2系統目は、マスター出力を高ビットレートで高音質保存。

等の使い方が可能です。(録音ソースは最大は4系統)

更に、番組のタイマー録音としても使用可能。

デュアルモノ使用可能

ftpサーバーにアップ可能



サーバー画面例

ご参考ファイルサイズ (44.1kHz, STEREO設定の場合)

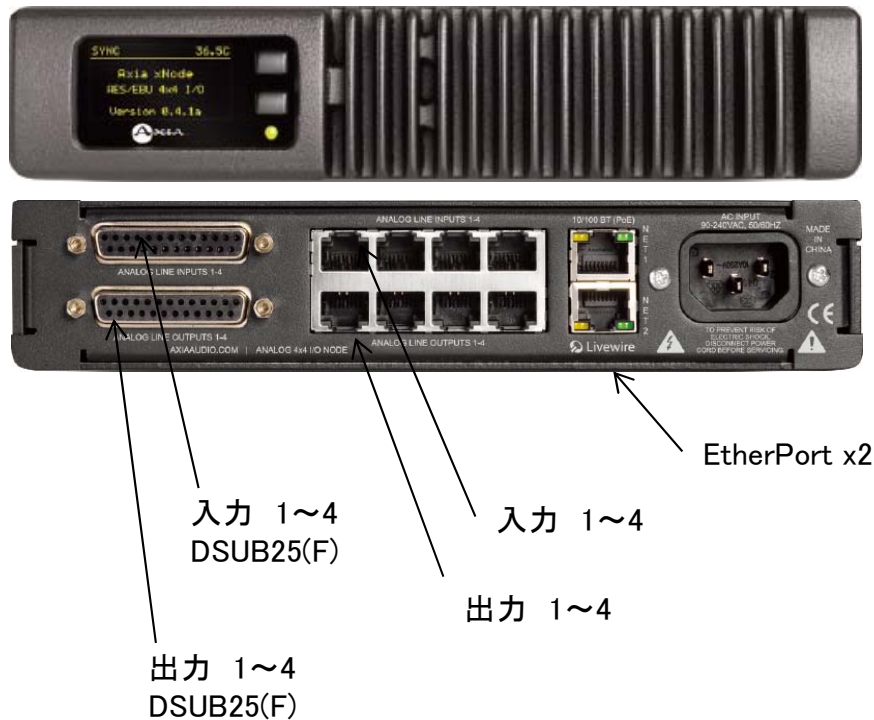
BitRate bps	日数				単位
	14日	31日	100日	365日	
320	48	107	346	1,261	GB
256	39	86	276	1,009	
192	29	64	207	757	
128	19	43	138	505	
96	15	32	104	378	
64	10	21	69	252	
48	7	16	52	189	
32	5	11	35	126	

BitRate選択肢  
 44.1kHz STEREO  
 320, 256, 192, 128, 96kまで  
 22..05kHz STEREO  
 80kbps以下

256kbpsのビットレートで1年間録音すると約1TBとなります。

- xNode-A-298      アナログノード 8モノ、または4ステレオライン入力および4ステレオライン出力
- xNode-AES-299    AES/EBUノード 4ステレオAES入力および出力
- xNode-Mx-300    複合シグナルノード MicまたはLine入力 XLR x1、ステレオライン入力 x2、アナログ出力 x3、AES3入出力 x各1  
GPIOポート x2

## xNode-A-298 例



ラックマウントアダプタ付属、2ユニット連結も可能

- 入力インピーダンス: >40kΩ バランス
- 入力レンジ: +4dBu又は-10dBv
- 入力ヘッドルーム: 20dB
- 出力ソースインピーダンス: <50Ω バランス
- 出力ロードインピーダンス: 600Ωミニマム
- ノミナル出力レベル: +4dBu
- 最大出力レベル: +24dBu
- 周波数特性: +/-0.5dB,20Hz-20kHz
- レイテンシー: 2.75ms(ネットワーク、コンバータ、ミキシングプロセス)
- 電源: 95VAC-240VAC 50Hz/60Hz
- 消費電力: 14W
- サイズ: 22(W) × 4.4(H) × 30(D)cm コネクタなど突起含まず。
- 重量: 3.2kg (本体)

iProFiler基本セット		iProSet01-Basic7000	
PC Optiplex7000 (SSD 1TB x2ミラー) LCDモニター付属		DELL	x1
自動同録ソフト	iProFiler	AXIA	x1
アナログノード	xNode-A-298	AXIA	x1
RJ45 XLR変換ケーブル	CABLE-XLR	angryaudio	x4本
xNode iProFiler間接続LANケーブル		sanwasupply	x1
組込み・設定(標準)・サポート費用		SCA	x1

iProFilerソフトをPCに組込んで納品します。  
 クライアント側のネットワーク環境はご用意ください。  
 xNodeとiProFiler間の接続はLANケーブルダイレクトで接続できます。  
 クライアントソフトはフリー、複数のPCに組込んでご使用頂けます。  
 現地工事が必要な場合は別途申し受けます。

**時刻校正(NTPサーバー)が必要です。各種方式があり、お客様の環境に最適な方法をご提案させていただきます。**

AXIAのミキサーと組み合わせのシステムの場合は、機器構成がかわる場合があります。  
 PCのモデルは予告なく変更する場合がございます。



## x-Nodeの音声I/O RJ-45コネクタ変換ケーブル



**RJ-45・XLR変換**  
 RJ-45プラグとXLRメスコ  
 ネクタ変換ケーブル  
 ケーブル長 1.8cm  
 型番: CABLE-XLRF



**XLRメス・RJ-45メス変換**  
 SH+ケーブルをソースの機器と  
 接続するアダプタ  
 ケーブル長 20cm  
 型番: ADAPT-XLRF



**先バラ・RJ-45変換**  
 RJ-45プラグと先バラケーブル  
 ケーブル長 1.8cm  
 型番: CABLE-TAIL



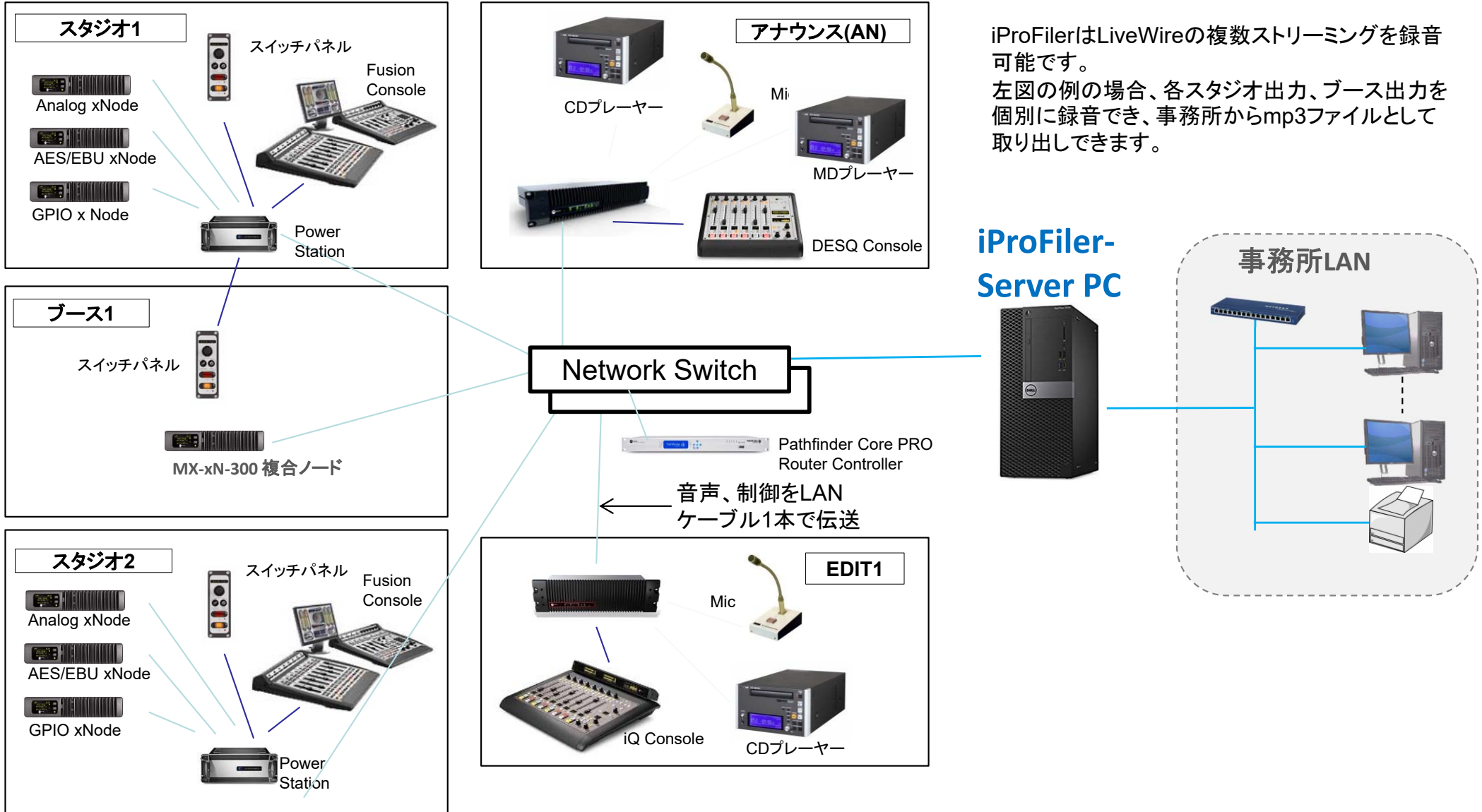
**RJ-45・XLRオス変換**  
 RJ-45プラグとXLRオスコネクタ変  
 換ケーブル  
 ケーブル長 1.8cm  
 型番: CABLE-XLRM



**XLRオス・RJ-45メス変換**  
 SH+ケーブルをソースの機器と  
 接続するアダプタ  
 ケーブル長 20cm  
 型番: ADAPT-XLRM

# LiveWire システム構成例

Livewireはイーサネット上で最大460ステレオソースのリニアPCMオーディオ(48kHz/24bit)や、プログラム関連データ、外部機器制御信号をイーサネットで伝送します。また同一ネットワーク内でファイル転送、メッセージング、他のトラフィックデータも伝送可能です。



iProFilerはLiveWireの複数ストリーミングを録音可能です。左図の例の場合、各スタジオ出力、ブース出力を個別に録音でき、事務所からmp3ファイルとして取り出すことができます。

## iProFiler-Server PC

